



# wohnbau liebenstein

Wohnbau Liebenstein · Hofwiesenstraße 16 · 74579 Fichtenau · Telefon 0 79 62/90 50-0 · Telefax 0 79 62/90 50-40 · E-Mail: liebenstein-wohnbau@t-online.de

## Die Firma

Seit 10 Jahren profitieren die Kunden der Firma Wohnbau Liebenstein von einem umfangreichen Leistungspaket von der Beratung, über die Bauabwicklung bis zur Nachbetreuung.



## Visionen

In den vergangenen zehn Jahren hat sich die Wohnbaufirma auf dem Markt einen Namen gemacht. Für eine erfolgreiche Zukunft gibt es klare Perspektiven.



## Jubiläumshaus

Wohnbau Liebenstein nimmt das 10-jährige Firmenjubiläum zum Anlass ein bemerkenswertes Jubiläumshaus zur einem bemerkenswert günstigen Preis anzubieten.



## Statements

90% der Neuaufträge des Bauunternehmens gehen über Empfehlungen zufriedener Kunden ein. Auch öffentlich nehmen die Bauherren Stellung zu ihren Erfahrungen mit Liebenstein.



 **10 Jahre**  
im Dienst zufriedener Kunden



Sonntag 21. September 2003  
**Hausbesichtigung  
in Zöbingen**



# 10 Jahre Wohnbau Liebenstein

**Das Fichtenauer Unternehmen Wohnbau Liebenstein feiert 10-jähriges Jubiläum. Von der Firma errichtete Häuser haben sich in der Region einen guten Namen für handwerkliche Qualität bei einem optimalen Preis-Leistungsverhältnis gemacht.**

„Solide Stein auf Stein gemauert sind unsere Häuser“, bekräftigt Firmeninhaber Martin Liebenstein. Seit 1993 erstellt sein Bauunternehmen eine vielfältige Palette zeitgemäßer Einfamilienhäuser. Solidität, moderner Wohnkomfort und technisch immer auf dem neuesten Stand sollen die Häuser sein, für den Fichtenauer Unternehmer kein loser Werbespruch, sondern Verantwortung gegenüber den Kunden. Martin Liebenstein war bereits 1997 einer der Ersten in der Region, die sich bewusst für den Bau von Niedrigenergiehäusern entschieden. In traditioneller Handwerkstechnik und aus modernsten Materialien entstehen Wohnräume, die individuell auf die Bedürfnisse der künftigen Bewohner zugeschnitten sind.

## Zuverlässiger Baupartner

Wer sich als Interessent der Frage Neubau widmet, auf den stürzen bekanntermaßen Unmengen an Informationen ein, weitreichende Entscheidungen müssen oftmals rasch gefällt werden. Hilfe bietet nur ein zuverlässiger und kompetenter Partner. Als solcher bietet sich Liebenstein Wohnbau an, beginnend mit der finanziellen Absicherung in Form einer Ausführungbürgschaft durch die Firmen-Hausbank bis hin zu zukunftssicheren Lösungen bei Planung, Materialauswahl und Fertigung. Dabei ist der ansehnliche Leistungskatalog frei wählbar und die Bauinteressenten können nach eigenem handwerklichen Geschick Eigenleistungen einbringen. „Ganz am Anfang steht zunächst der Wunsch nach einem eigenen Heim“, weiß Martin Liebenstein aus langjähriger Erfahrung und kennt zugleich Wunsch Nummer zwei – ein passendes Grundstück. Bei letzterem kann er umgehend behilflich sein, kennt er doch den Grundstücksmarkt aus seiner täglichen Praxis.

## Individualität ist Pflicht

In Sachen Eigenheim versucht er vorab gemeinsam mit den Bauinteressenten deren Bedürfnisse und Vorstellungen zu ermitteln. Es muss erforscht werden, wie groß das Haus werden soll, wie die Räume anzulegen sind, welcher Baustil den Geschmack der Kunden trifft. Das zur Verfügung stehende Budget ist selbstverständlich ebenfalls ausschlaggebend. Zur Klärung zieht der Fachmann Vorlagen und Pläne der Liebenstein-Basishaustypen heran, zeigt auf, wo individuelle Änderungen möglich sind, oder bietet neue Entwürfe an, die sich auf Maß zuschneidern lassen. Am Ende dieses Entscheidungsprozesses steht dann das Wunschhaus, ein dafür berechneter Festpreis verbunden mit einer Liste an Zusatzkosten bei-

spielsweise Erschließung. Dieses Vorgehen ermöglicht einen klaren Überblick auf die entstehenden Kosten und vermeidet unkalkulierbare Nachfinanzierungen. Selbstredend, dass zu diesen Serviceleistungen nach der Auftragsvergabe auch die Einreichung des Baugesuches, die Werkplanungen, die Berechnung der Statik und vieles mehr gehören.

## Jubiläumspreise

Schnellentschlossene Häuslesbauer haben im Rahmen des Firmenjubiläums nun die Möglichkeit, all die genannten Vorzüge in einem außergewöhnlichen Angebot wiederzufinden, bietet doch Liebenstein Wohnbau zehn Jubiläumshäuser zu einem bemerkenswerten Sonderpreis an. Wohnbau Liebenstein verzichtet auf eine große Jubiläumsfeier. Stattdessen unterstützt die Firma gemeinsam mit Handel, Handwerk und Industrie die Häuslesbauer mit einem enormen Preisnachlass bei zehn Jubiläumshäusern. Martin Liebenstein versteht diese Jubiläumsofferte auch als Dankeschön an all die vielen Kunden, mit denen er bisher schon Eigenheimträume verwirklicht hat, und es ist zugleich ein Beweis für die Leistungsfähigkeit der Wohnbau Liebenstein.



## Bauen für die Menschen

Unternehmen, die auch in den kommenden Jahren bestehen wollen brauchen Visionen, in denen sich ihre Kunden wiederfinden können. Der Glaube an die Zukunft ist dabei unabdingbare Grundvoraussetzung. Um diese gestalten zu können, setzt Wohnbau Liebenstein auf eine stetige Angebotsoptimierung, auf eine überschaubare Ausweitung der Firmenaktivitäten. Dazu gehören vernünftige und machbare Innovationen zu einem bestmöglichen Preis-Leistungsverhältnis. Das Fichtenauer Unternehmen investiert deshalb vor allem in moderne neue Werkstoffe, in richtungweisende Bau- und Planungsverfahren. Dadurch kommt es den Wünschen der Kunden und dem steigenden Bedarf an ökologisch orientiertem und gesundheitsbewusstem Bauen entgegen. „Nur wenn der Mensch im Mittelpunkt steht, kann es eine Zukunft geben“, betont Firmenchef Martin Liebenstein.

Wohnbau Liebenstein

## Ein Leistungsangebot, das sich sehen lassen kann

Bauherren haben es immer eilig. Sie möchten schnellstmöglich in die eigenen vier Wände einziehen. Doch um die Bauphase auf das absolut Notwendige reduzieren zu können, bedarf es eines leistungsstarken Partners. Künftige Hausbesitzer tun gut daran während der Bauphase auf Abenteuer zu verzichten. Sie sollten stattdessen lieber kompakt und umfassend bauen, eben schlüsselfertig. Das setzt allerdings eine hochqualifizierte Beratung und Bedarfsanalyse im Vorfeld voraus, um auch noch so kleinen Fehler zu vermeiden. Wohnbau Liebenstein verfügt über diese kenntnisreiche Bauplanung, die in der Lage ist jedes Detail des

zukünftigen Eigenheims mit den Kunden zu besprechen. Deren Bedürfnisse und Wünsche stehen dabei an oberster Stelle, die durch das Beratungsgespräch entstandene Konzeption entspricht deshalb den genauen Vorstellungen der Bauherren. Sehr häufig treten während der Planung, aber auch während der Bauphase neue Wünsche auf oder die Lebenssituation der Bauwilligen ändert sich. In diesem Falle kann durch eine intelligente Planungsanpassung darauf eingegangen werden. Die immer vorhandene Qualitätssicherung achtet hierbei auf eine korrekte Bauausführung. Das beispielhafte Liebenstein-Leistungs-

spektrum bezieht sich nicht nur auf die angebotene Standard- oder Individualbauweise, nicht nur auf den Objekt- und Projektbau, sondern auch auf den Industrie und Gewerbebau. Für alle gilt das Prinzip der generellen Vorteile durch die Auftragsvergabe an einen kompetenten Bauträger wie Wohnbau Liebenstein:

- Nur ein Ansprechpartner
- Individuelle Beratung
- Realisierung des Bauherren-Entwurfes
- komplette Bauabwicklung
- Kostensicherheit
- Bauabwicklung, Service und Nachbetreuung aus einer Hand

Unternehmensphilosophie

## Im Mittelpunkt steht der Mensch

Familien bauen in der Regel nur einmal im Leben. Deshalb ist es wichtig sorgfältig zu planen, deshalb bedarf es der Beratung eines kompetenten Unternehmens. Bei Liebenstein Wohnbau nimmt sich der Firmeneigner selbst der Wünsche seiner Kunden an. In einem unverbindlichen Gespräch versucht er Bedürfnisse und Möglichkeiten der künftigen Eigenheimbesitzer zu ergründen und diese auf ihre Machbarkeit zu überprüfen. Nur so kann es gelingen Häuser fürs Leben mit viel Liebe zum Detail perfekt und ganz im Sinne der Kunden zu bauen. Grundlage für Martin Liebenstein ist ein Wertbaurkonzept, bei dem alle

Baustoffe geprüft sind, innovative Veränderungen in die aktuellen Konzeptionen mitaufgenommen und Marktneuheiten stetig analysiert werden.

## Qualität und Sicherheit

Das Ergebnis heißt Topqualität und absolute Sicherheit an allen baulich wichtigen Stellen, ohne unnötige Kosten für überflüssigen Besitz. Ob schlicht oder aufwendig, die Planungsentwürfe der Liebensteinhäuser bieten den interessierten Bauherren einen offenen Gestaltungs- und Modifikationspielraum. Wählbar ist zwischen fünf unterschiedlichen Standardhaustypen, die ohne Mehr-

kosten beliebig veränderbar sind, soweit nicht in tragende Funktionen eingegriffen werden muss. Diese Individuallösungen lassen sich flexibel auf die jeweilige Lebenssituation der Kunden abstimmen.

Zur Liebenstein Bauphilosophie gehört allerdings auch auf Planungsentwürfe zu achten, die bei ihrer architektonischen Umsetzung zu den Menschen, ihrer Lebensweise und zur umgebenden Landschaft passen, erklärt Martin Liebenstein. Häuser müssen auf die Region, auf das jeweils vorherrschende Klima zugeschnitten sein, um auch auf lange Sicht ein hohes Wertpotenzial darzustellen.

Liebenstein-Baunetzwerk

## Die Stärken der Region nutzen

Häuser werden für mehr als nur ein Leben gebaut. Bei voraussehender Planung, hohem Fertigungsstandard und höchster Materialgüte dient ein Gebäude vielen Generationen als wertbeständiges und nutzbringendes Eigenheim. Im Blick auf diese weit in die Zukunft reichende Vorgabe ist es für Firmenchef Martin Liebenstein selbstredend, dass für die Realisierung seiner Projekte nur höchste Handwerkerqualität in Frage kommt und nur anerkannte Betriebe aus der Region mit der Durchführung von Arbeiten beauftragt werden. Gleichgültig ob für Mehr- oder Einfamilienhaus, für Reihen- oder Doppelhaus oder für Industriebauten, Wohnbau Liebenstein hat dafür in den vergangenen zehn Jahren systematisch ein zuverlässiges Netzwerk leistungsfähiger, zum Teil alteinge-

sessener Bauunternehmen geschaffen, die allesamt für hochwertige Handwerkerqualität und pünktliche Bauausführung steht.

## Kostensparende Effizienz und schneller Service

Ein wichtiger Faktor dabei ist die Tatsache, dass Wohnbau Liebenstein seine Stärke als überschaubares kompaktes Unternehmen ausspielen kann. „Wir brauchen keinen aufgeblähten Verwaltungsapparat mit entsprechend hohem Kostenanteil“, versichert Martin Liebenstein. Stattdessen sorgen effektive, konsequent betriebswirtschaftlich arbeitende Strukturen für schnelles, flexibles und vor allem preisgünstiges Handeln, ein Vorteil, der an die Kunden weitergegeben wird. Nicht umsonst

heißt es beim Fichtenauer Bauunternehmen: „Bei Liebenstein zahlt man nur fürs Haus, nicht für interne Verwaltungsebenen“.

Wer ein Haus bauen möchte, investiert schon vorab sehr viel Zeit in eine gründliche Planung, hinzu kommen Gespräche mit Bauunternehmer, Handwerker, Architekten, Genehmigungsbehörden. Wohnbau Liebenstein beweist seit einem Jahrzehnt, dass es auch schneller und einfacher gehen kann. Ein weitsichtiger kompetenter Beratungs- und Servicedienst sorgt für Effektivität, Zeit und Kostenersparnis. Ohne einen aufgeblähten Vertrieb, dafür im direkten Kontakt mit dem Bauherrn lässt es sich wesentlich schneller und konstruktiver arbeiten. Dies gilt selbstverständlich auch für die Nachbetreuung.



Geschäftsführer Martin Liebenstein

**Gratulation zum 10-jährigen Firmenbestehen**  
Wir führen aus: Erdarbeiten, Betonarbeiten und Maurerarbeiten



Hauptstraße 25 · 74579 Fichtenau-Wildenstein  
Telefon (0 79 62) 3 45 · Telefax (0 79 62) 71 11 94

**Wir gratulieren der Fa. Wohnbau Liebenstein zu ihrem 10-jährigen Firmenbestehen**

Ingenieurbüro für Tragwerksplanung  
**Harry Matthies**

Falkenweg 8, 74321 Bietigheim-Bissingen  
Telefon 07142 / 91 30 70 Fax 91 30 48

**HORNIKEL GMBH**  
**HEIZUNGSBAU**  
KACHEL- u. KAMINOFENSTUDIO

- Sanitär
- Solar
- Kontr. Be- u. Entlüftung
- Pellets-Anl.
- Herde

**ALLES AUS EINER HAND Z. SUPER-FESTPREIS**  
Feuchtwanger Straße 8 Telefon (0 98 68) 98 39-0  
91583 Schillingsfürst Telefax (0 98 68) 98 39-10

**MNS METALLBAU**  
Norbert Stegmaier  
Ziegeleistraße 18, 73491 Neuler  
Tel.: 07961/564600  
Fax: 07961/564233  
e-mail: N.Stegmaier@t-online.de

**Individuelle Gestaltungsmöglichkeiten nach Ihren Wünschen**

- Außen- und Innengeländer
- Treppen
- Edelstahlgeländer
- Überdachungen und Vordächer
- Stahlbalkone ..... wir realisieren sie!

**Schlosserarbeiten sowie Schweißkomponentenfertigung für Industriebetriebe**

**IMPRESSUM**

Redaktion: Edda Eschelbach  
Texte: Herbert Kullmann  
Fotos: Herbert Kullmann, Martin Liebenstein  
Layout: Monika Hauber  
Anzeigen: Manfred Hirsch

Herstellung: SDZ Druck und Medien GmbH & Co. KG,  
Bahnhofstraße 65, 73430 Aalen

**Auch wir als Geschäftspartner gratulieren zum 10-jährigen Betriebsjubiläum und wünschen für die Zukunft viel Erfolg.**

Farbe · Putz · Stuck · Sanierung  
Roman Gips- u. Putzmeisterbetrieb  
**BERNHARDT**  
97996 Niederstetten  
Hauser Tal 3 · Tel. 0 79 32/60 47 70 · Fax 60 47 77  
E-Mail: Roman.Bernhardt@t-online.de



# Zehn Jubiläumshäuser

**Zehn Jahre Wohnbau Liebenstein sind ein guter Grund zum Feiern. Ein attraktives Jubiläumssonderhaus bietet Wohnbau Liebenstein an, als Dankeschön an die Kunden, für den geschäftlichen Erfolg der vergangenen 10 Jahre.**

Die Idee ist ungewöhnlich, dafür aber um so attraktiver. Für jedes Jahr ihrer Existenz will die Wohnbau Liebenstein interessierten Bauherren ein schlüsselfertiges Haus zu einem um 20.000 Euro reduzierten Preis anbieten, ohne dass am Bau selbst irgendwelche Abstriche vorgenommen werden. Zehn Häuser stehen somit im gesamten Vertriebsbereich zur Verfügung. Ein Angebot, dass sich nahtlos in die Liebenstein-Philosophie einfügt: Wertbeständiges Bauen zum Wohle der künftigen Wohneigentümer.

Bei den Jubiläumshäusern handelt es sich um moderne Einfamilienhäuser mit kompletter Unterkellerung und über 130 Quadratmeter Wohnraum, verteilt auf Erd- und Dachgeschoss (Dachneigung 40°, Kniestock 62 cm). Zeitgemäß und zukunftsweisend die Bauausführung mit ökologisch unbedenklichen, hochwertigen Materialien als Energie-Sparhaus, bereits integriert die Vorbereitung für eine solare Warmwasserversorgung.

## Ein Haus für die ganze Familie

Viel Licht und Luft garantiert die architektonische Gestaltung mittels großzügiger Verglasung. Im Dachgeschoss finden sich zudem französische Balkone. Eine bequeme Schiebetür zwischen Küche und Esszimmer hütet Kochgeheimnisse und schützt zugleich vor allzu neugierigen Blicken auf einen der wichtigsten Arbeitsplätze im eigenen Heim. Selbstredend das ein Jubiläumshaus auch mit einer entsprechenden Fertigarage versehen ist. Als Option steht dafür eine Dachüberbauung bereit oder ein Carport. In Eigenleistung sind lediglich Maler- und Tapezierarbeiten sowie die Ausführung der Bodenbeläge vorgesehen, einfache Arbeiten, die jeder künftige Hausbesitzer leicht selbst vornehmen kann.

Das Besondere und Außergewöhnliche sind die Kosten für das Jubiläumshaus.

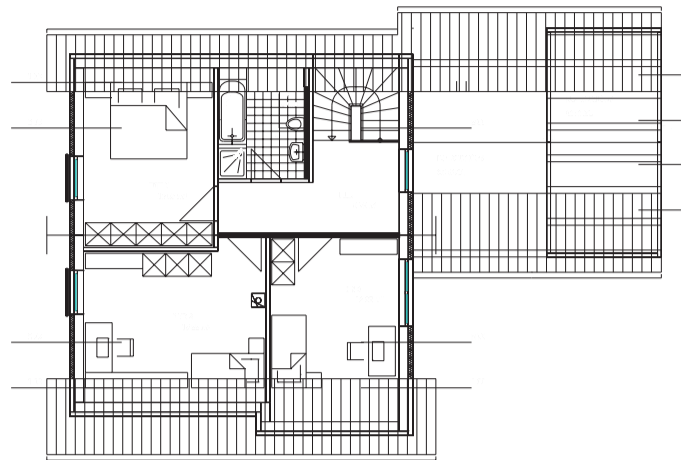
Alle zehn Gebäude werden statt zum Normalpreis von 169.000 Euro je Haus zum Jubiläumsangebot von 149.000 Euro präsentiert. Somit stellt sich das Jubiläumshaus der Wohnbau Liebenstein als ein durch und durch gelungenes ideales Wohnhaus für die ganze Familie dar.

Nur im einvernehmlichen Verbund mit allen beteiligten Handwerksbetriebe und Baustofflieferanten sei es möglich gewesen, bei gleich hohen Erstellungsstandards eine so beachtliche Preisreduzierung um 20.000 Euro für das Jubiläumshaus zu erreichen., erklärt Martin Liebenstein. „Allerdings ist dieses Angebot auf die genannten zehn Häuser beschränkt, danach gilt wieder der Normalpreis“.

## Optional Professionelle Dienstleistung

Uneingeschränkte Unterstützung durch die Wohnbau Liebenstein finden die künftigen Jubiläumshausbesitzer bei der Suche nach einem geeigneten Grundstück. Ebenso bei der Ausführungsbürgschaft, der kompletten Gebäudeversicherung, der Sachverständigen- und DEKRA-Abnahme sowie bei der Finanzierungsvermittlung.

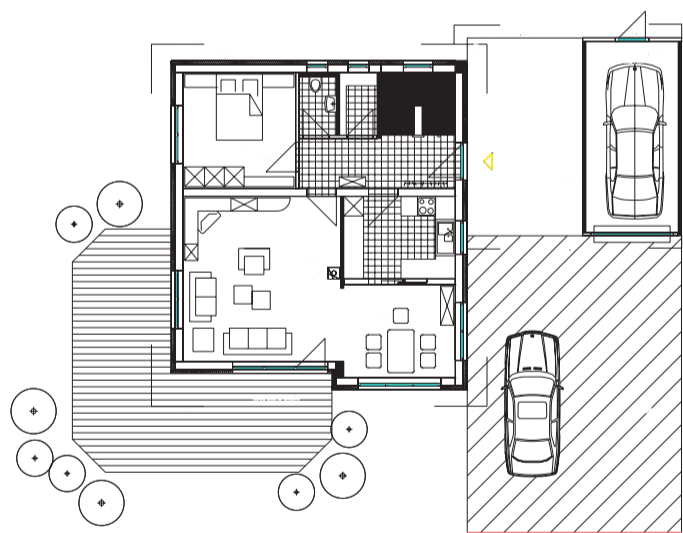
Nicht nur Passivhäuser auch die Niedrigenergiehäuser von Wohnbau Liebenstein können einer Dichtigkeitsprüfung unterworfen werden. Hierbei wird das gesamte Gebäude zunächst auf Unterdruck, danach auf Überdruck gesetzt. Ziel ist es beispielsweise undichte Fugen aufzuspüren, durch die Heizenergie verloren gehen könnte. Da es sich hierbei oftmals um mit dem bloßen Auge nicht erkennbare Leckagen handelt, nutzt Wohnbau Liebenstein dafür den erprobten Blower-Door-Test. (kostenpflichtige Leistungen)



Dachgeschoss des Jubiläumshauses



Das schlüsselfertige Haus in Zöbingen



Erdgeschoss des Jubiläumshauses

## Historie Wohnbau Liebenstein, 10 Jahre Kompetenz und Innovation

Vor einem Jahrzehnt gründete Maurermeister Martin Liebenstein in Fichtenau sein Wohnbau-Unternehmen. Vorrangig wollte er eigene Baukonzepte kundenfreundlich realisieren. Zunächst konzentrierte er sich bei seinen Bauvorhaben auf Mehrfamilienhäuser. Als sich der Bedarf änderte und Eigentumswohnungen nicht mehr den Käuferwünschen entsprachen, änderte er das Angebot, erweiterte die Leistungspalette. „Ich musste flexibel und schnell auf den verän-

dernten Markt reagieren“, betont Martin Liebenstein, baute verstärkte Reihen-, später Ein- und Zweifamilienhäuser. Hinzu kamen Hallen- und Industriebauten. In all seine Aktivitäten brachte er umfangreiches technisches Know-how, Wissen und langjährige Praxis ein, setzte immer auf Qualität und Solidität. Die Summe an Fertigkeiten und Kenntnisse von zehn Jahren Wohnbau Liebenstein flossen schließlich in das nun angebotene Jubiläumshaus ein.

## Eigenheimzulage Ende der Förderung

Die Eigenheimzulage mit ihren drei Förderoptionen ist ein finanzieller Zuschuss für Eigentümer, Käufer oder Bauherren einer selbst genutzten Immobilie. Mit ihr möchte der Staat den Bürgern zu Wohneigentum verhelfen. Im Zuge der allgemeinen Spar-

maßnahmen steht die Eigenheimzulage allerdings derzeit zur Disposition, sie soll zum 31. Dezember gestrichen werden. Wer also einen Hausbau plant, sollte sich die staatliche Unterstützung umgehend sichern. Informationen und Beratung erhalten Interessierte bei:



**wohnbau liebenstein**

Hofwiesenstraße 16  
74579 Fichtenau

Telefon: 0 79 62/90 50-0  
Telefax: 0 79 62/90 50-40

E-Mail: liebenstein-wohnbau@t-online.de

**Wir gratulieren zum 10-jährigen Firmenbestehen und freuen uns auf weitere gute Zusammenarbeit**

- Putz und Stuck
- Malerarbeiten
- Wärmedämmung
- Fließestrich
- Trockenbau
- Lackspanndecken

**Lang GmbH + Co. KG**

**Lang**  
Der Stukkateur

Dr. Adolf-Schneider-Str. 12  
73479 Ellwangen

☎ 0 79 61/72 40

Fax 0 79 61/5 42 31

E-Mail: mail@lang-stukkateur.de

Internet: www.lang-stukkateur.de

**Wir gratulieren der Firma Wohnbau Liebenstein und wünschen Ihr weiterhin viel Erfolg**

**LAUNER**

GmbH & Co. KG · Bauunternehmen  
Hauptstraße 127 · 73499 WÖRT  
Telefon (0 79 64) 6 85 · Fax (0 79 64) 15 51

**Wir gratulieren zum 10-jährigen Jubiläum**  
Wir führen die Rollladenarbeiten aus.

**GEHRING & ZIMMERMANN**

Fachbetrieb für Fenster, Roll- und Klappläden

Ellwanger Straße 39 · 74564 Crailsheim  
Telefon (0 79 51) 97 11-0 · Telefax (0 79 51) 97 11-21  
www.g-und-z.de

Qualität von Meisterhand seit Generationen!

Stark in Beratung und Service seit über 40 Jahren!

**Wir gratulieren zum 10-jährigen Bestehen**

- Satellitenanlagen
- Elektroheizungen
- Einbaugeräte
- Kommunikationsanlagen
- Haushaltsgeräte
- Radio-HiFi-TV

**Elektro LEIBRICH**

Installation Verkauf Kundendienst

Wittelshofener Straße 25 · 91725 Ehingen  
Telefon (0 98 35) 2 89 · Telefax (0 98 35) 17 27

**EINLADUNG ZUR Haus-Besichtigung**  
das Liebenstein Jubiläums-Haus Zöbingen  
Sonntag, 21. September, 13.30 bis 16.00 Uhr  
Efeustraße (Zufahrt beschildert)

... selber sehen, was Sache ist: Qualität - clever geplant, solide, preiswert gebaut - einfach überzeugend!

Wir bauen auch Ihr Wunschhaus massiv, maßgeschneidert auf Ihrem Grundstück!

Individuell clever bauen mit System

**wohnbau liebenstein**

hofwiesenstrasse 16 · 74579 fichtenau  
tel: 07962 / 90 50 0 · fax: 07962 / 90 50 40

10 Jahre

# Ein guter Grund zum Feiern

Das eigene Heim, ein Haus für die ganze Familie, ein Wert für Generationen. Viele stolze Eigenheimbesitzer haben sich in den zurückliegenden zehn Jahren für ein hochwertiges Wohngebäude der Fichtenauer Firma Liebenstein entschieden. Wen wundert, dass fast 90% der Neuaufträge über Empfehlungen

zufriedener Bauherrn bei dem Fichtenauer Bauunternehmen eingehen. Doch Qualität kommt nicht von ungefähr, deshalb setzt Wohnbau Liebenstein auf erstklassige Baumaterialien, auf qualifizierte Handwerksbetriebe aus der Region sowie auf eine enge und vertrauensvolle Zusammenarbeit mit den Bau-

herrn. Know-how, Erfahrung und eine effektive Qualitätssicherung garantieren wertbeständiges Wohneigentum und maximale Lebensqualität für die Bewohner eines Liebenstein-Hauses. Davon zeugen viele zufriedene Kunden im gesamten Vertriebsbereich der Wohnbau Liebenstein:



## Monika und Josef Rupp, Fichtenau

Bauleitung, Handwerker, Bauzeit und Durchführung – wir können über nichts klagen, es war alles bestens. Wir würden gleich nochmals mit der Firma Liebenstein bauen.



## Holger Graf, Pflaumloch

Die Betreuung durch die Bauaufsicht war bestens, der Bauleiter immer zur Stelle. Es lief alles reibungslos ohne Wartezeiten. Die ganzen Arbeitsphasen waren perfekt geplant und wurden ebenso pünktlich von den Handwerkern eingehalten.



## Silvia und Diethard Brey, Schnelldorf

Wir mussten lediglich unsere Wünsche äußern und uns ansonsten um rein gar nichts kümmern. In nur sechs Monaten war alles schlüsselfertig gebaut. Bauzeit und der vereinbarte Preis wurden zu 100% eingehalten. Besser konnte es nicht laufen.



## Oliver Kratzsch und Carmen Brümmer, Kirchberg/Jagst

Der ganze Bau war hervorragend organisiert und die Abstimmung mit den einzelnen Handwerksbetrieben mustergültig. Problemlos konnten wir unsere Eigenleistungen einbringen. Wir sind sehr zufrieden.



## Martina, Manfred und Leon Hirsch, Adelmansfelden

Wir können Wohnbau Liebenstein nur weiterempfehlen. Die Zusammenarbeit war einfach perfekt, von der Beratung im Vorfeld bis hin zur Baudurchführung. Im kommenden Oktober werden wir einziehen können – pünktlich, wie versprochen.



## Cornelia und Markus Lohfink, Bühlerzell

Seit zwei Jahren wohnen wir nun schon in unserem Haus und wir müssen sagen, wir sind sehr zufrieden. Es hat während der Bauzeit alles geklappt, die Handwerker haben toll gearbeitet und Herr Liebenstein hat sich persönlich um alles gekümmert.



## Angelika und Peter-Alfred Wolf, Dalkingen

Wir sind sehr zufrieden mit der Firma Liebenstein. Während der Bauphase lief alles reibungslos – eine perfekte Bauleitung und pünktliche Handwerker. Selbst im Nachhinein ist die Betreuung vorbildlich. Wir können Wohnbau Liebenstein mit bestem Gewissen weiterempfehlen.



## Silke und Ralf Lang, SHA-Sulzdorf

Wir sind sehr zufrieden. Wir haben mit Wohnbau Liebenstein streßfrei, schlüsselfertig gebaut. Die Handwerker haben Hand in Hand gearbeitet. Auch nach der eigentlichen Bauzeit funktionierten Service und Kundendienst hervorragend.

**Ihr regionaler Hersteller für**

**Rolläden  
Fliegengitter  
Jalousien**



**SCHENK**  
Rollladen- und Jalousienbau  
Walkmühlweg 18  
**91555 FEUCHTWANGEN**  
Tel. 0 98 52/21 84, Fax 93 82

STEUERBERATUNG  
CHRISTIAN SPENGLER



Mönchsrother Straße 14  
91550 Dinkelsbühl

Telefon 09851/5706-0  
Telefax 09851/5706-10  
E-Mail: info@stb-c-s.de

**HÖLZ** der kurzen Wege aus der heimischen Region.



**Breitenbücher**  
Holzbau GmbH  
Zimmerei – Sägewerk – Innenausbau  
**91744 Weiltingen**  
Tel. 09853/36 36  
Fax 09853/36 37

Der ausgezeichnete  
**Zimmerer check't's**

Der Firma Liebenstein zum 10-jährigen Bestehen unsere herzlichsten Glückwünsche und vielen Dank für die gute Zusammenarbeit.

Spezialist für Wohnungs- und Industriebau



**S.H HORAS**  
Estriche & Bodenbeläge

- Anhydrit-Estriche
- Industrie-Estriche
- Zement-Estriche
- Fließ-Estriche
- Heizungs-Estriche

Sedat Horasan  
Dorfstraße 9 · 91741 Wachstein  
Telefon 0 98 34/97 81 88  
Telefax 0 98 34/97 81 98

**Wir gratulieren zum 10-jährigen Firmenbestehen**



Opel. Frisches Denken für bessere Autos.



**KÖTTEL**  
FREIE TANKSTELLE  
Neu- und Gebrauchtwagen  
73495 Stöttlen · Telefon (0 79 64) 4 82

**Herzlichen Glückwunsch zum Jubiläum!**

Wir wünschen auch weiterhin viel Erfolg und bedanken uns für die gute Zusammenarbeit bei der

**Ausführung sämtlicher Spenglerarbeiten**

Spenglerei  
**SCHMITTLEIN**  
Meisterbetrieb

91634 Wilburgstetten, Frankenstr. 11, Tel. (0 98 53) 46 43, Fax 46 44  
E-Mail: Michael.Schmittlein@t-online.de